

Consejos de Familia: un lugar de comunicación

Descubra en 7 pasos qué es, cómo funciona y cómo se puede implementar uno de los órganos de gobierno a través del cual la familia empresaria pone en común todos aquellos temas que afectan a su relación con la empresa.

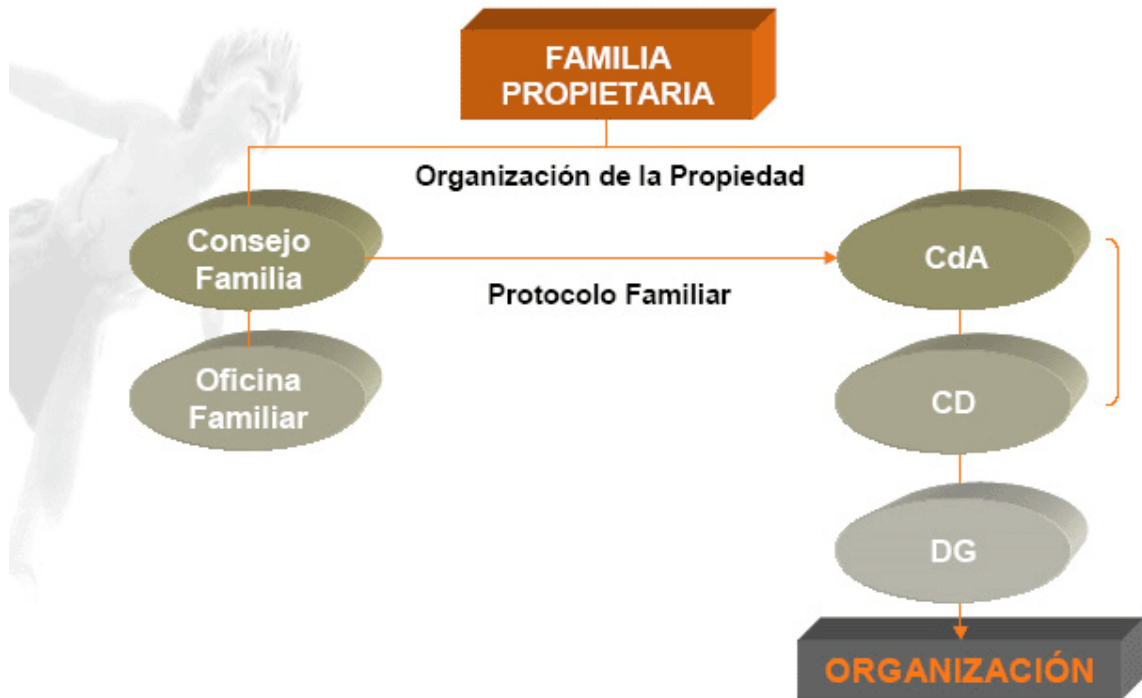
Qué es un Consejo de Familia?

- Una forma ordenada de tomar decisiones que afectan a todos los miembros de la familia.
- Una reunión de todos los miembros de nuestra familia con una metodología y procedimientos establecidos formalmente:
 - Lugar, fecha y hora
 - Presidente y un Secretario
 - Orden del día definido con anticipación
- En el fondo, una forma de Gobierno.

¿Para qué un Consejo de Familia?

- Para tomar decisiones de una forma más eficiente, es decir, rápida y transparente. Todos los miembros de la familia adquieren mayor responsabilidad y se sienten más comprometidos con dicho proceso.
- Para tener un espacio de comunicación sobre lo que afecta a la familia como tal, sobre su visión de la empresa y la estrategia que implantará en el futuro para lograr los objetivos propuestos.
- Para que los miembros de la familia se sientan apoyados, unidos y en armonía como integrantes de una familia empresaria.
- Para resolver o definir las estrategias de resolución de los problemas que se presenten en el seno de la familia o de la empresa.
- Para favorecer la continuidad a través del fortalecimiento de las relaciones entre familia y empresa.

Estructura de Gobierno efectivo de la Empresa Familiar



¿Cómo trabajan los Consejos de Familia? (I)

- Siguen un modelo de comunicación en el que:
 - Todos pueden expresar sus opiniones a los demás y hacen contribuciones a las decisiones y acuerdos que se toman en familia.
 - Los conflictos son esperados:
 - El objetivo no es comenzar con el acuerdo, pero sí terminar alcanzándolo.
 - Las diferencias son parte importante de las conversaciones y necesarias para conseguir la mejor solución al problema (consenso).
 - Los miembros de la familia se escuchan unos a otros.
 - Se buscan acuerdos preferiblemente por la vía del consenso.
 - Los sentimientos importan:
 - Los sentimientos son importantes en la toma de decisiones, aun cuando parecen no tener una base racional.
 - No consiste en elegir entre emoción y razón, sino mantener un balance entre ambas.

¿Cuáles son los asuntos a tratar en el Consejo de Familia?

- Historia familiar y empresarial.
- Cultura y valores familiares.
- Misión y visión de la Empresa Familiar.
- Los roles de los miembros de la familia en la empresa.
- Incorporación de los más jóvenes al negocio:
 - Selección
 - Planes de carrera
 - Seguimiento y evaluación
- Información a los miembros de la familia sobre los resultados de la gestión de la empresa.
- Toma de decisiones con respecto a la familia, la empresa y la propiedad.

- Promoción de valores y compromiso con la empresa entre los más jóvenes.
 - Estrategia para inversiones en nuevos negocios.

¿Cómo se constituye e implementa un Consejo de Familia?

- Establecer hora y fecha:
 - Periodicidad: mensual, trimestral o semestral
 - Duración de las reuniones
 - Convocatorias de urgencia
 - Asistencia:
 - ¿Qué miembros de la familia están capacitados para asistir?
 - Orden del día definido con antelación:
- Los miembros de la familia realizan una propuesta de temas que son de su interés, para definir el orden del día antes de cada reunión.
 - Procedimientos: Modelo de comunicación:
 - Un foro abierto para la expresión de opiniones de todos los miembros de la familia.
 - Cada miembro tendrá su turno para hablar.
 - Distribución de los roles:
 - Presidente
 - Se encargará de dirigir la reunión.
 - Coordinador
 - Uno o más miembros de la familia tienen el rol de facilitar la organización y preparación de las reuniones.
 - Asuntos a tratar:
 - Definir un esquema de los asuntos a tratar en el Consejo por orden de importancia y prioridad.
 - ¿Cómo decidir?
 - Por la vía del consenso.



Cristina Alvarado, Colaboradora de Garrigues Empresa Familiar